



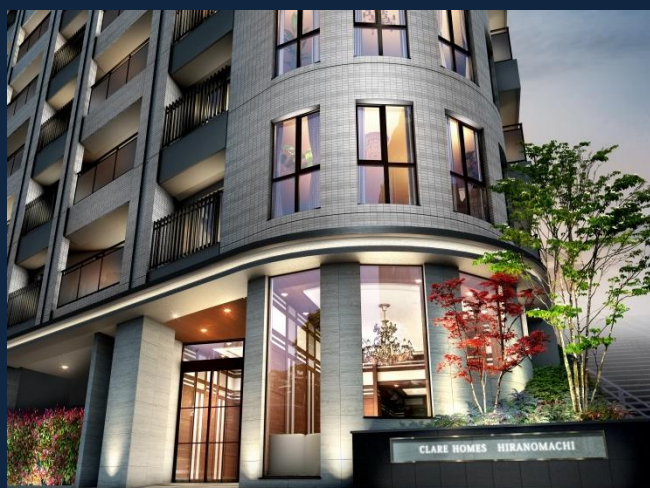
# クレアホームズ平野町 ザ・レジデンス

CLARE HOMES HIRANOMACHI the Residence

ご来場キャンペーン

エレナギフトカードプレゼント

※お一人様1回限り  
※アンケートをご記入された方のみ



詳しくはこちら



## 「プラットモール長崎」へ徒歩3分 <先着順分譲中>

3LDK [ 76.53㎡・83.82㎡ ] 頭金 : 0 円、月々支払額 : 6 万円台～

詳しくは裏面へ



## A type

専有面積 83.82㎡

3LDK+3WIC+STC

ポーチ

シューズスルークローゼット

全居室ウォークインクローゼット

キッチンパントリー

勝手口付キッチン

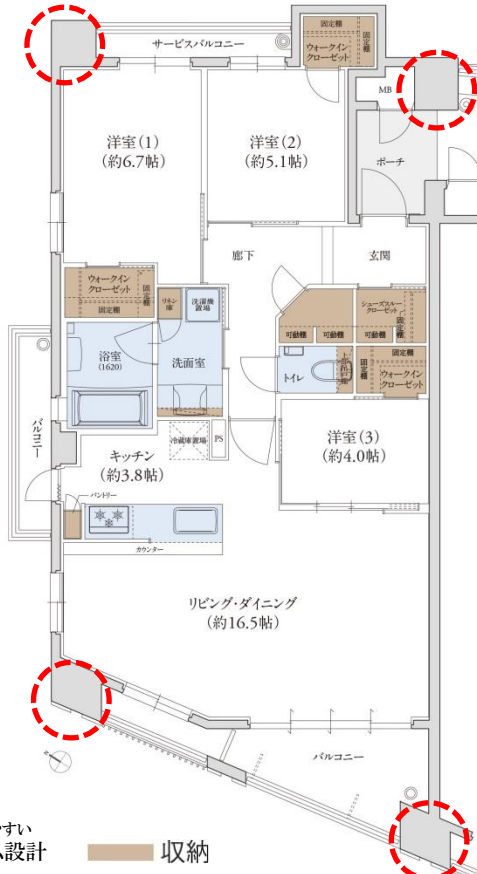
全洋室引戸

窓付1620サイズ浴室

3面バルコニー

センターオープンサッシ

手洗キャビネット  
上部吊戸棚付トイレ



家具の配置がしやすい  
アウトフレーム設計

収納

収納率 9.86%

WIC:ウォークインクローゼット STC:シューズスルークローゼット

頭金 0円  
ボーナス 200,927円 月々 66,490円

【販売価格】4,780万円 【借入金額】4,780万円  
【返済概要】金融機関:西日本シティ銀行  
返済期間45年、変動金利0.55%  
(利率は2021年10月時点で計算されたものです。)

## B type

専有面積 76.53㎡

3LDK+3WIC+FC

ファミリークローゼット

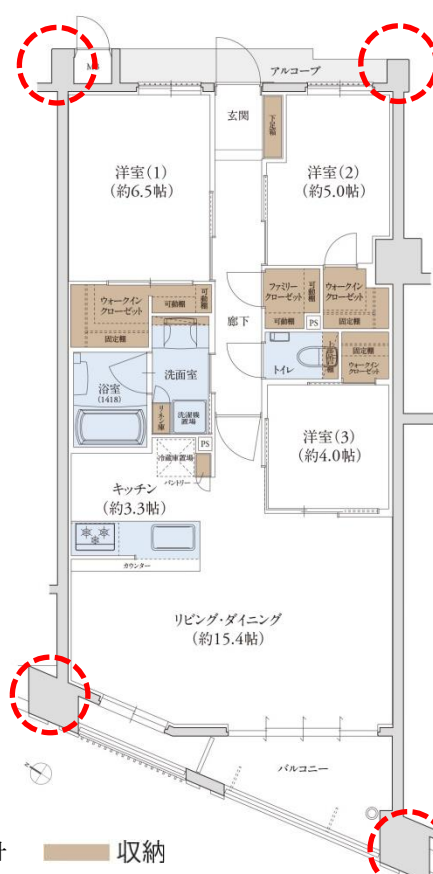
全居室ウォークインクローゼット

キッチンパントリー

全洋室引戸

センターオープンサッシ

手洗キャビネット  
上部吊戸棚付トイレ



家具の配置がしやすい  
アウトフレーム設計

収納

収納率 9.05%

WIC:ウォークインクローゼット FC:ファミリークローゼット

頭金 0円  
ボーナス 200,927円 月々 62,308円

【販売価格】4,580万円 【借入金額】4,580万円  
【返済概要】金融機関:西日本シティ銀行  
返済期間45年、変動金利0.55%  
(利率は2021年10月時点で計算されたものです。)

\*ご購入時には別途諸費用が必要となります。※上記のお支払い以外に管理費、修繕積立金等が必要となります。詳しくは係員にご相談ください。

## < LOCATION >



お問い合わせは「クリアホームズマンションギャラリー」

0120-532-666

営業時間/10:00~18:00 定休日/水・木・第3木曜日(祝日除く)

hironomachi.clare.jp

クリアホームズ 平野町



[事業主・売主]

セントラル総合開発

■建築概要●名称/クリアホームズ平野町 ザ・レジデンス●所在地/長崎県長崎市平野町37番1●交通/長崎電気軌道 原爆資料館/電停徒歩2分●用途地域/商業地域、第3種中高層住戸専用地域●地目/宅地●敷地面積/577.22㎡●建築面積/285.12㎡●建ぺり率/49.56%●構造/RC造、RC造コンクリート造、地上7階建て●総戸数/177●駐車スペース/13台(半置き3台、機械式10台、月間使用料:16,000円~23,000円)●自転車置場/6台(平置き)●バイク置場/4台(平置き、月間使用料:1,500円)●分譲後の権利形態/敷地:専有面積割合による所有権の共有、建物:専有部分は区分所有権、共有部分は専有面積割合による所有権の共有●管理形態/区分所有権者全員による管理組合を結成、運営・管理業務は管理会社に委託していただきます。●管理会社/セントラル株式会社 大阪営業所●建物竣工予定/2022年3月予定●入居予定/2022年3月予定●事業主・売主/セントラル総合開発株式会社 九州支店〒810-0041福岡県福岡市中央区大名1-15-33福岡センタービル15F(株)2422号、(一社)不動産協会会員、(公社)首都圏不動産公正取引協議会加盟、(公社)全日本不動産協会会員●設計・監理/株式会社ATOM建築設計室 一級建築士事務所●施工/株式会社森美工務店●設計図書閲覧場所/クリアホームズマンションギャラリー、セントラル総合開発株式会社九州支店(竣工後は管理人室)●手付金等の保全機関/全日本不動産信用保証株式会社●建築確認番号/第EPR1-21008400号(2021年3月29日)計画変更●先着順販売販売●販売戸数/57戸●販売価格(税込)/4,580万円~7,980万円●間取り/3LDK●専有面積/76.53㎡~120.82㎡●バルコニー面積/6.35㎡~11.17㎡●アルコブ面積/3.61㎡●ポーチ面積/2.94㎡~19.36㎡●管理費(月額)/10,400円~16,400円●修繕積立金(月額)/6,900円~10,900円●有料ランドルム使用料/1,000円~1,500円●個別清掃負担金/600円●修繕積立基金(引渡一括)/345,000円~545,000円●インターネット使用料(月額)/1,593円(税込)●広告有効期限/2021年12月末日